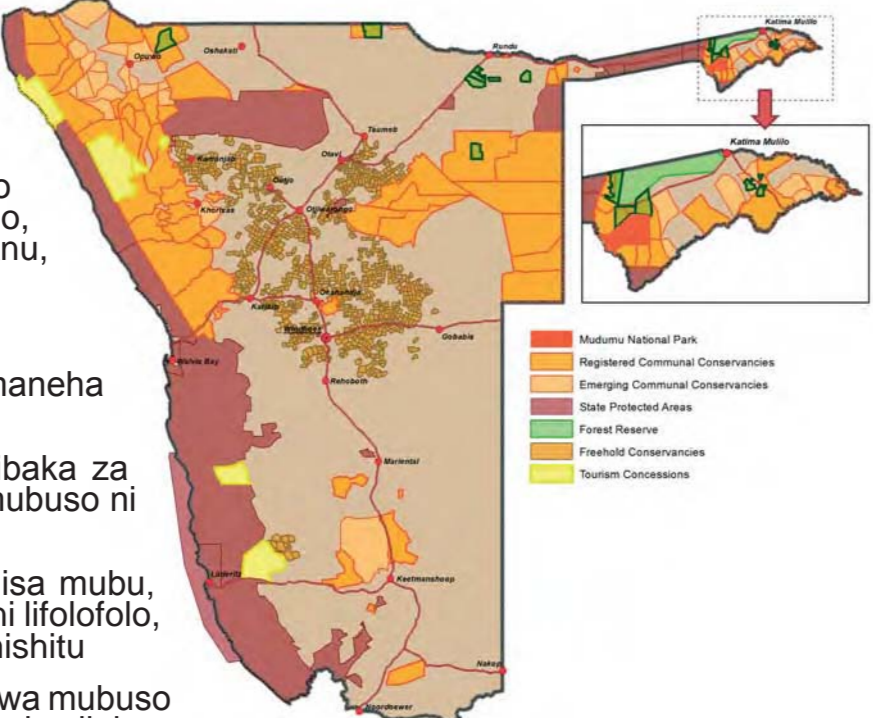


Likalulo zeñata

Likalulo zeñata mwa mutulo wa Mudumu:

- Ki sikwata sa kamaiso ya limbule mwa libaka za sizo ze babalela limunanu za Kwandu, Mashi, Mayuni ni Sobbe, mishitu ya Lubutu ni Masida, sibaka sa silelezo ya limunanu sa Mudumu ni kalulo ya upa wa sibaka sa silelezo ya limunanu sa Bwabwata
- Sinani musebezi wa kusebeza hamoho kubaakanya ni kubabalela bupilo bwa lifolofolo ni limela mwa sibaka, ni kuestelela zwelopili ya bupoti ni kusebelisa limbule kutusa bupilo, sizo ni sifumu sa batu kakamaiso ya Kopano ya libaka za sizo ze babalela limunanu, mishitu ya sizo ni libaka za naha za silelezo
- Ilela kupeta milelo kufitelela musebezi wo konwa kuezwa ki kalulonyana
- Kubukeleza sibaka sihulu sesinani bupilo bwa limela ni lifolofolo ze shutana ze fumaneha mwa mukulo wa nuka ya Kwando sesi eza sikwenda sa libima ze 3,400
- Si etelezwi ki Sikwata sa babahulu babapanga milao babacwale ka bayemeli ba libaka za sizo ze babalela limunanu, mishitu ya sizo, baeteleli ba sizo, Tutengo totusiyo mwa mubuso ni likalulo za babeleki basicaba.
- Inani katengo kakamaiso kaka ongaonga misebezi ya kamaiso ye cwale kakusebelisa mubu, kulela musebezi wa mubu, kualuhanya mubu, kutusa kufukuzza mifilifili mwahala batu ni lifolofolo, kamaiso ya limbule, silelezo ya mulilo, njimo sakata ni kusebelisa hande limbule za mishitu
- Inani katengo katuso ya bumapangapanga ka babeleki ba mubuso, Tutengo totusiyo mwa mubuso ni babatusa misebezi ya zwelopili ni likwata zeñata ze talimani ni misebezi ye cwale kakusileleza mulao, zwelopili ya lipisinesi ni kulikisa
- Kopano ya Kyaramacan, ye yemela sicaba sa sibaka sesi babalela limunanu sa Bwabwata, hape ni yona ki membala ya likalulo zeñata mwa mutulo wa Mudumu, ni ipondile mwa misebezi ye cwale kakamaiso ya kopano ya mulilo ya sibaka sesi babalela limunanu sa Bwabwata, kamaiso ya tumelelano ya kopano ya sesi lumelezwu kuezwa, kubala hamoho lifolofolo mwa sibaka sesi babalela lifolofolo sa Bwabwata, mikopano hamoho ya kamaiso ya sibaka sesi babalela limunanu sa Bwabwata, kuanisa kuzuma isikamulao ni mikopano ya kamaiso ya bumapangapanga ya sibaka sesi babalela limunanu sa Bwabwata.



Za butokwa ni ze konilwe kuezahala

- 1996 - Mulao wo cincizwe ulumelezi sicaba kubupa libaka za sizo ze babalela limunanu ze tisize kuli bafumane litoso kwa lifolofolo za mwa mushitu ni kwa bupoti
- 1999 - Kuñoliwa mwa kweli ya Nulule libaka ze babalela limunanu za Kwandu ni Mayuni
- 2001 - Kusebelisa mukwa wa patisiso ni kutatuba ze ezahezi (Event Book monitoring system) mwa libaka za sizo ze babalela limunanu za Kwandu ni Mashi ni sicaba sa Mashi
- 2001 - Libaka za sizo ze babalela limunanu za Kwandu ni Mashi za tateka musebezi wa pili wa kusileleza mifilifili mwahala batu ni lifolofolo
- 2003 - Kuñoliwa mwa kweli ya Liatamanyi sibaka sa sizo sesi babalela limunanu sa Mashi
- 2003 - Sibaka sa sizo sesi babalela limunanu sa Mayuni siyaha sibaka sa mafitelo sa Nambwa, ili sibaka sa mafitelo sapili mwa Namibia sesi babalela limunanu sesi luvile ni kuikamaisa
- 2003 - Sibaka sa sizo sesi babalela limunanu sa Kwandu siyaha sibaka sa sicaba sa mafitelo sa Bum Hill
- 2005 - Kubupiwa kwa likalulo zeñata za mwa mutulo wa Mudumu
- 2005 - Sibaka sa sizo sesi babalela limunanu sa Sobbe sa ñoliwa mwa kweli ya Yenda mi siba kalulo ya likalulo zeñata za mwa mutulo wa Mudumu
- 2006 - Kopano ya Kyaramacan iamuhelwa ki Likolo la za Naheñi ni Bupoti mwa kweli ya Liatamanyi kuba kopano ya mulao ye yemela batu kaufela babapila mwa sibaka sa silelezo ya limunanu sa Bwabwata
- 2007 - Mulena Joseph Mayuni ututisa batu ni kulukulula sibaka sa butokwa sa libala la munda kusieza sibaka sa bapoti ni zwelopili; hape utelula mupuzo wa sikiliti wa 'Environmentalist of the Decade Award' wozwa kuba Namibia Nature Foundation
- 2009 - Likalulo zeñata za mwa mutulo wa Mudumu balumela kamaiso ye lelezwi ya mafulelo
- 2009 - Sibaka sa silelezo ya limunanu sa Bwabwata si nitifazwa kuba sibaka sa sizo, ni kulumelela kamaiso yende ni litoko se pahami za limbule za Nyambe, kungelelacwalo simela sa lukwatanga
- 2005-10 - Likolo la za Naheñi ni Bupoti batisa lifolofolo ze cwale ka likwalata, litutwa, limpofu, likokoñu, litolo, lipala, kamukwawocwalo batisa hape mifuta ya lifolofolo zene lifilele mwa sibaka mi baezwa palo ya lifolofolo ze ni zeñicwalo



Batu baba pila mwa Likalulo zeñata mwa mutulo wa Mudumu ili sibaka sa sizo sesi babalela limunanu baikabela mulelo ulimuhwi wa kamaiso ya sibaka sa bona. Bapoti mwa sibaka batabela hahulu sizo ni mipilelo ya batu.



Limbule za Nyambe litisa misebezi ni kuzwizezapili sifumu mwa sibaka. Linuka ze buheha ni masa ki ze tabelwa hahulu ki bapoti mwa sibaka.



Misebezi ye ezahala mwa Likalulo zeñata mwa mutulo wa Mudumu ki ye cwale kakubala lifolofolo, kuzamaya batalima ze ezahala, kutatuba kakusebelisa mukwa wa kubona ze ezahezi (Event Book) kufukuzza mifilifili mwahala batu ni lifolofolo ni kutisa zwelopili.



Likalulo zeñata mwa mutulo wa Mudumu ili sibaka sa sizo sesi babalela limunanu sinani katengo ni babeleki mi kamaiso ikopanya mikwa ya sizo ni ya sikuwa hamohocwalo in za bumapangapanga.

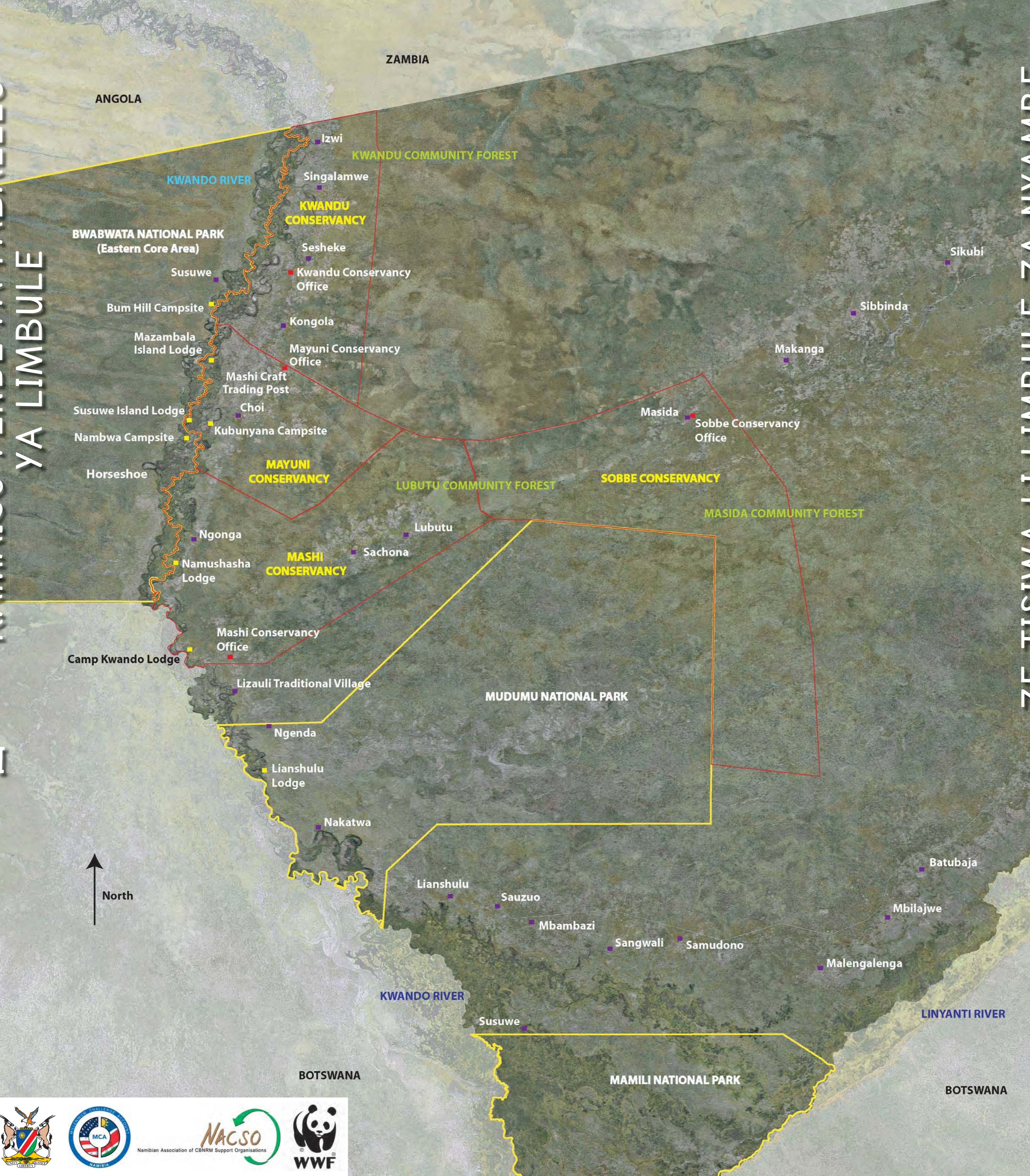


Batu mwa Likalulo zeñata mwa mutulo wa Mudumu ili sibaka sa sizo sesi babalela limunanu baeza misebezi ye shutana fo bapilela ye swana sina kutisa likomu, kulima limela ni kusebelisa limbule za Nyambe.



Lifolofolo ze ikamaela mutakafulele ze cwale ka mazwi, likona kutisa litoso ze shutana ni kuli sibaka sitabelwe hahulu ki bapoti.

mwa mutulo wa Mudumu



KAMAIISO YENDE YA PABALELO YA LIMBULE

ZE TISIWA LI LIMBULE ZA NYAMBE



Lipisinesi za libaka ze babalela limunanu ze cwale ka libaka za mafitelo a sicaba litusa kutisa bapoti, lituwelo ni misebezi kwa sicaba.



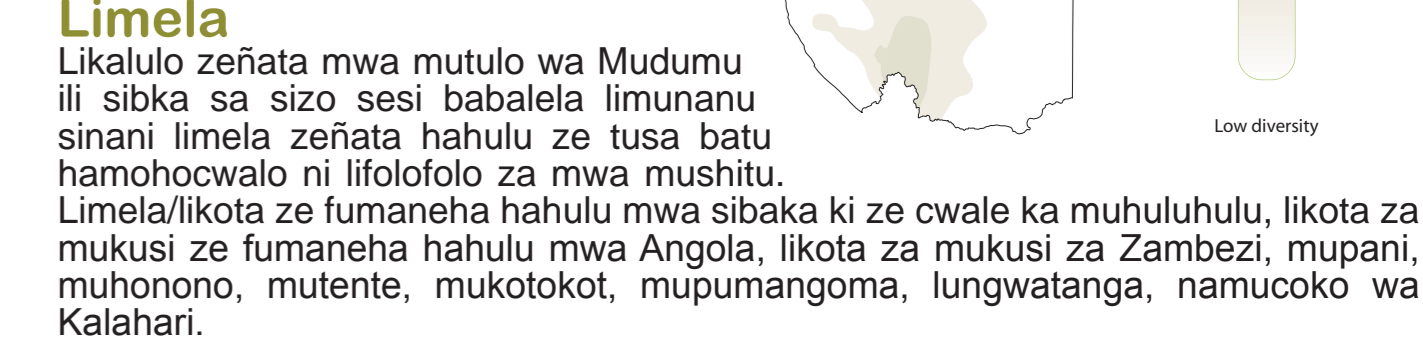
Za bupoti litisa misebezi ya sifumu ya mifuta-futa. Lipisinesi za makopanelo ze cwale ka sibaka sa mafitelo sa Kwandu, sitisacwalo lukau lwa butokwa, misebezi, kuituta ni litoso zeñicwalo.



Kusebelisa hande limbule, hamohocwalo ni limbule za mushitu, kutisa litwelo kwa sicaba mi yona misebezi ye tusiwa ki Likalulo zeñata mwa mutulo wa Mudumu ili sibaka sa sizo sesi babalela limunanu.

Limbule
Likalulo zeñata mwa mutulo wa Mudumu ili sibaka sa sizo sesi babalela limunanu ni sibaka sesi uta hahulu linyunywani za mifuta-futa, ze fitelela palo ya 450 ze cwale ka tukuluñu, maowanyi, mbande, bombundamusheke, maoma, bonalwange, miombo, bosicikwele, linongolo, bokunwa.

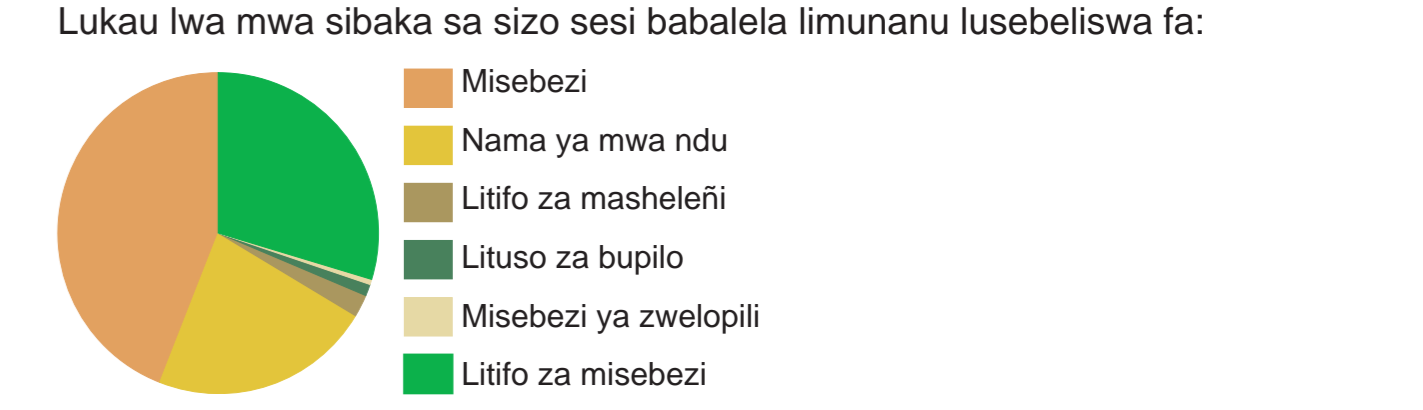
- Sibupiwa**
Likalulo zeñata mwa mutulo wa Mudumu ili sibaka sa sizo sesi babalela limunanu sinani palu ye tuna hahulu ya limunanu sihulu likwena:
- Litou
 - Likubu
 - Litutwatwa (ze ne lifilele mwa sibaka, mi fa likutiselizwe hape)
 - Linali
 - Limpofu (ze ne lifilele mwa sibaka, mi fa likutiselizwe hape)
 - Lifumbo
 - Likwalata (ze ne lifilele mwa sibaka, mi fa likutiselizwe hape)
 - Likokoñu (ze ne lifilele mwa sibaka, mi fa likutiselizwe hape)
 - Isebesebe
 - Limbabala
 - Liputi
 - Lipizi (ze ne lifilele mwa sibaka, mi fa likutiselizwe hape)
 - Lingili
 - Linkutula
 - Situtunga
 - Mitobo
 - Mazwi
 - Linjoko
 - mapombwe
 - Litau
 - Lingwe
 - Mañau
 - Linono
 - Liwela
 - Lindimba
 - Litungwani za mubala-bala
 - Litungwani ze fubelunyana
 - Mawawa amubala kwatuko
 - Mawawa amubala womunso
 - Limbindi (linja za mwa mushitu)
 - Liñibi
 - Liñibi za mubala-bala



Ze fumaneha kwa limbule za Nyambe

Sicaba kaufela sesi fumaneha mwa Likalulo zeñata mwa mutulo wa Mudumu ili sibaka sa sizo sesi babalela limunanu sifumana litoso ze zwelela kwa kamaiso ya limbule za Nyambe, za bupoti ni misebezi ye miñwi. Libaka za silelezo ya limunanu litisa palo ye tuna ya bapoti, ni kutusa hape libaka ze babalela limunanu kakufa bapoti malobalo ni kulekisa lika za kubeta. Lukau lolufumaniwa lwa shutana, kono kamita luzwa fa:

- Tumelelano ya makopanelo a pinisini ya za bupoti
- Tumelelano ye lumelela kuzuma lifolofolo za mipuzo
- Libaka za sicaba za mafitelo
- Kulekisa libyana za sizo ze pangilwe fa limela
- Kuzuma
- Kulekisa za kubeta



Sibaka sesi babalela limunanu ki:

- Sibaka sa mulao sesi ñolisizwe mi sinani miseto ye bonahala hamohocwalo ni katengo kakamaiso kaka zamaiswa ki sicaba kutisa zwelopili ni kamaiso sakata ya kusebelisa lifolofolo za mwa mushitu ni misebezi ya bupoti

Manzwi a ñozwi ki Helge ni Ginger Mauney; ni kubakanywa ki Gavin Damon Maswaniso kaufela aswanizizwe ki Helge Denker wa ©WWF in Namibia

Hamubata lizibiso kabutungi ni litaba zenca muñolele kwa:

Kwando Conservancy
P.O. Box 8075, Katima Mulilo
Foni: 066 252518 kapa 252666

Mashi Conservancy
P.O. Box 8061, Katima Mulilo
Foni: 066 252108

Mayuni Conservancy
P.O. Box 811, Katima Mulilo
Foni: +264 (0) 66252518

Sobbe Conservancy
P.O. Box 1981, Ngweze
Foni: +264 (0)66 252666

