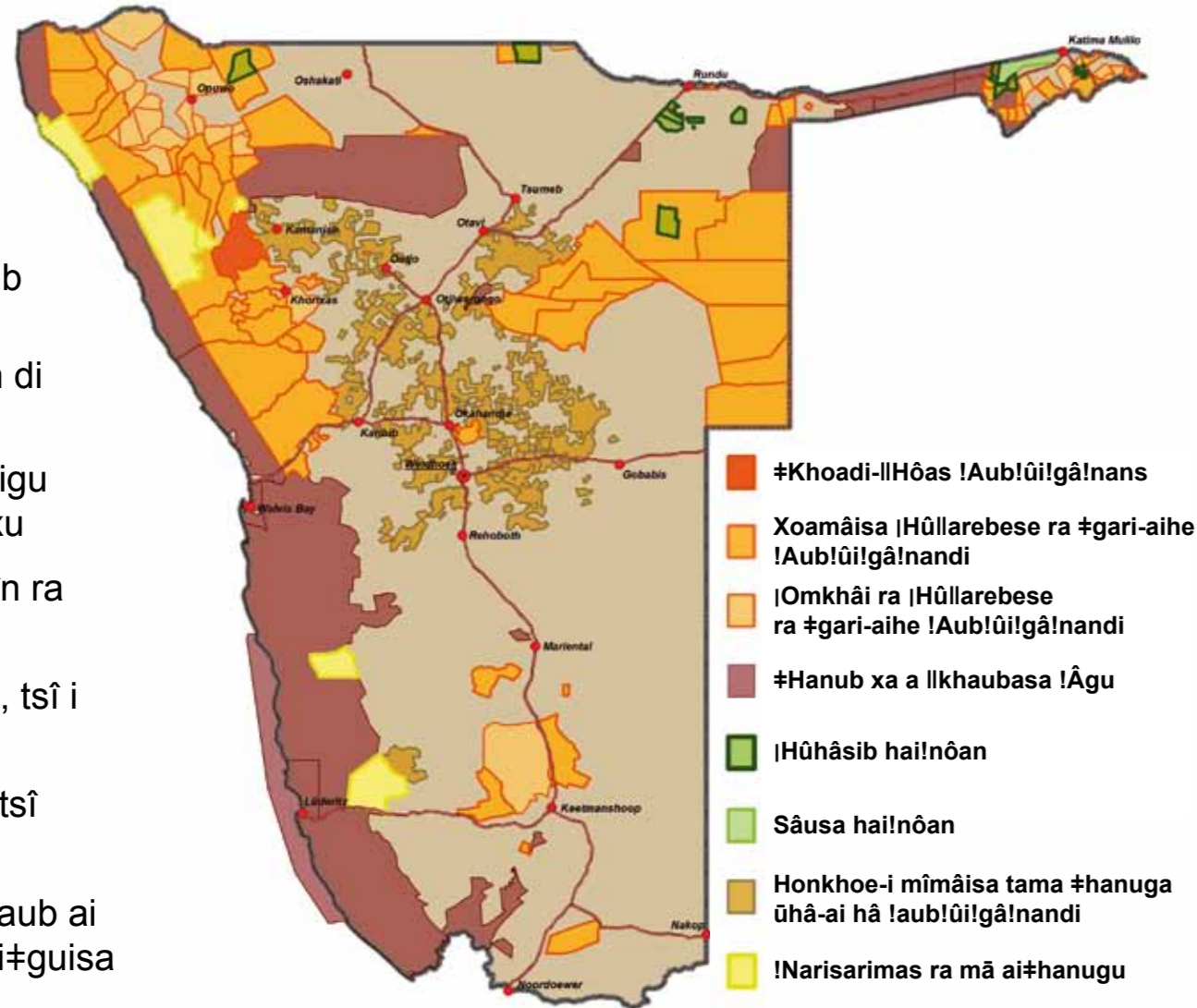


# #Khoadi-!Hôas !Aub!ûi!gâ!nans

Khoekhoegowab !nâ #gaisa "#khoan !hôas" loa

## !aub!ûi!gâs ge:

- #hanullise xoamâisa !khai hîa !gâsase !nô!guisa !hû!goradi tsî !hû!hanub loa !amlaresa #gae#guisa ôhâ hîa ra !hûhâsib xa !khôdanahesa !nâ !lan#gâ-aon di omkhâis tsî !khômâisase sisenûs !aub xamarin tsî !narisarimas laroma
- !hûisa !nans xa ra #gae#guihe hîa ra hoaraga !lanin di !gâ!gâga loabasa
- a !khai !lan#gâ-aon hô#gâsa !hao!nâsi #garib !laxasigu tawa laroxû !khâsa !aub xamarin tsî !narisarimas xa
- a !khai hîan ra !aub xamarina !gôab âna larolâba, !lin ra !oa!uis hâ!nâse #gae#guihe xui-ao
- a !khai harebes hîa kurus !luiga xu hâs ra larosensa, tsî i ra !hûb di !khâsiba !gâ!gâ!gaoheba
- a !khai !lis !nâ-û i loabadi tsî omkhâide mâl!kharuhe tsî #gâ!nâgu kaihe !khâsa
- !gui#uisa #guilnâgu sisenû!gaugu !aroma tsî !nâ !gaub ai !omgusa loroloro tsî !gâ!gâgu !â!huru-aon diga #gui#guisa



!GÂ!GÂGU !AUB !UUGA XU

!Narisarimas ge !kharaga sâulkhâsib !ede ra mâ. !Aub!ûi!gâs !laxasin, ailgause Hoada Kampi khami, ge #hâ#hâsa hô#gâs tsî sisenga ra hâ-û.



Grootberg Lodges ge nê !aub!ûi!gâs xa a !honkhoebahe, xawe lauga mâ #nû!#gâs xa ra #gae#guihe !b !narisarimas ôhâ !khâsiba #âuloa hâse sisenûhe. !Nâti ! !hûllare hâse ra dihe sisenû!reb ge hô#gâsa #gâxa-û, sisenga mâ, !khâ!khâkhâi tsî !n! !gâ!gân tsina !khô#gâ hâ.



!Khwaa oa#gâxa-ûs #nû !nabana #Khoadi-!Hôas !nâs ge. !gaisase !narisarimas !khâsiba !nâ !âb !nâ khui tsî ge !aroma !nabana laus nêsi a kai !laxasisa !narisarisa xu.

## !luigu

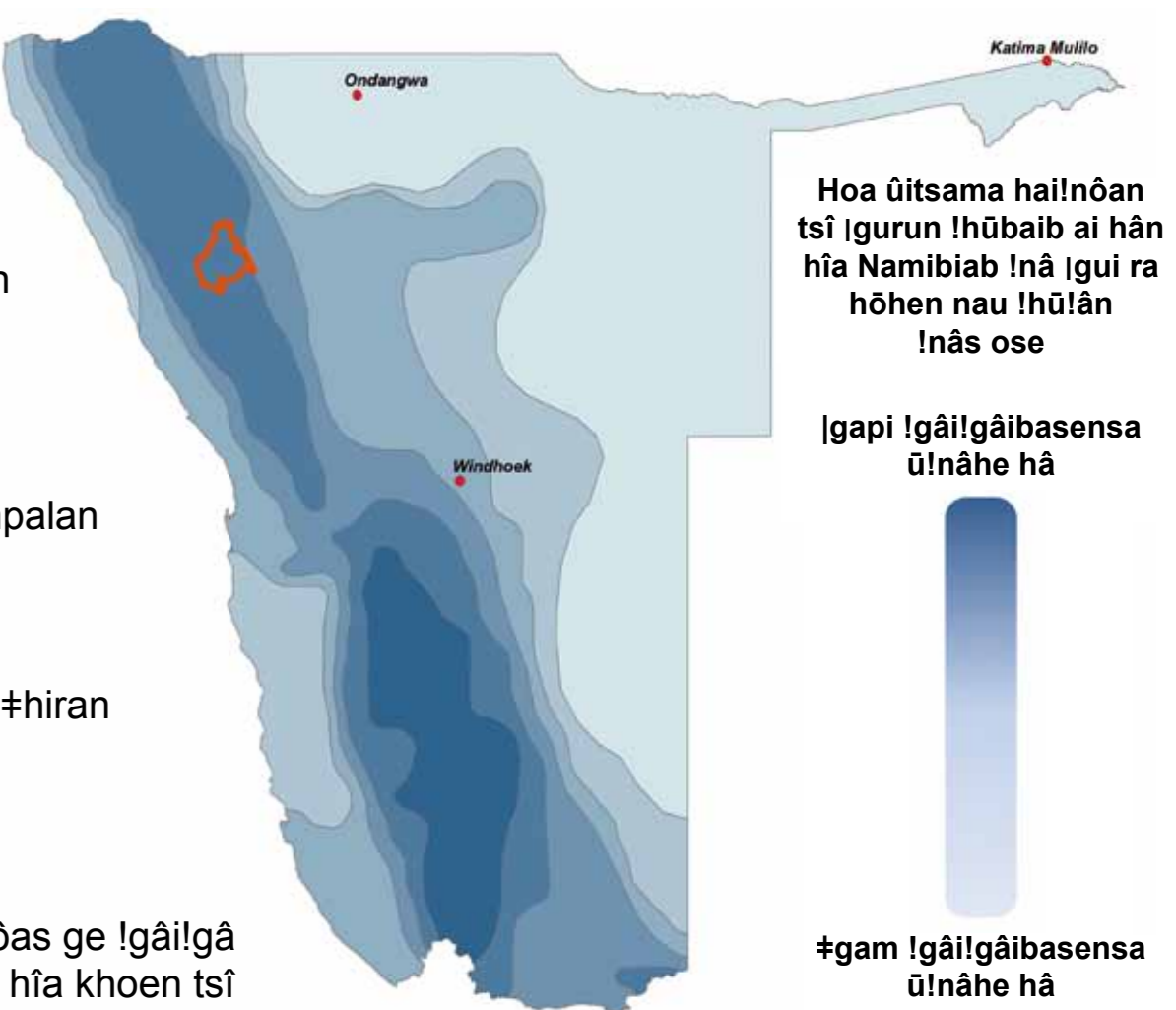
### anin

#Gui !kharagagu anin ge nê !aub!ûi!gâ!nans !nâ a hōsa, !naetisase tamas ka io !nâsa !âgu !Namibiab digu !nâ a hōsan tsîna !khô#gâ hâse, ailgause #naupen, kôkôsegu, !naorab, papaxaen, !giriirib, !khenadi, !loab, hailgô!gôn, #nans, !guriin tsî !oar!oars hâna.

### daisin

!Gui timî tsî di ge !aub!ûi!gâ!nande a #nuwihes khao!gâb ge !aub!gurun !gôaba !gaisase ge #haro !hûhâse a !anaisa !hûhâsigu !âgu !nâ. #Khoadi-!Hôas !nâns ge sao ra !aub!guruna a !khô#gâsa:

- #khoan
- !nain
- xain
- !gaen
- !goaren
- #nû !naban elandn!/khân
- !lgûn
- dôan
- !khâsen
- !arin
- #nû-ai!nâ impalan
- xamn
- #ûisen
- !arun
- #naoxalkhâ #hiran
- #nûllâ !giriin
- !noran



### hain

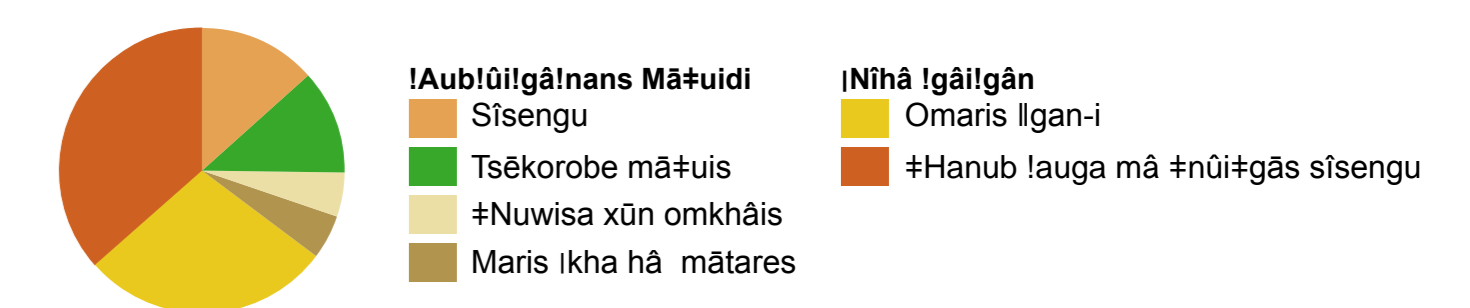
#Khoadi-!Hôas ge !gâ!gâ tsî #gui hain hîa khoen tsî !aub!gurun tsîin hoan !aroma a #ô!oxan !kha !khae hâ. !Nâetisase ra hōhe hailnôan ge !naras, !lganas, anahais, tsaurahais, !lgawas, !hunis tsî !nin tsîna #nû !nabas tsî nauhâ !aub!gurun ô!ba ra sâuse.

## !gâ!gâgu kurus !luiga xus

!Gâ!gân !aub!ûi!gâ!nans tsî !lis !lanin !aroman ge ra hōhe:

- Grootberg Lodges (!aub!ûi!gâs xa !honkhoe-aihe, Journeys Namibia xa ra !khôdanahe)
- Hoada Hâ!khaib (!hûhâsib hâ!khaib)
- Hobateres !Narisarimas #An!gâhes
- dan!!gau!lgau ase !aus !nâugus xoal!guib
- #noa tsî !lamaxûs !aroma !aus
- aitsama sisenûs !aroma !aus
- #oa#amsa !aus

!Aub!ûi!gâ!nans ge marina sisenû tsî !gâ!gânas nî mâtî nê !âga xu hōsa ra #nuwi:



!Aub!ûi!gâs ge !kharaga !hûhâsib tsî !guil!guibe khoen di !gâ!gâga ra ! !khâ kai, sao rana !khô#gâ hâse:

- sisenga #nuwis tsî sisenâona mâtâres
- !aub!gurun !lgan-e omaride !gorabas
- !aub!ûi!gâs tsêsa xu tsês !lga ra hâ mâ#uide mâtâres
- oresa hōba khoen tsî !aub!gurun !laegu ra hâ !omgude
- #khâ!nâ !lgau!nâs tsî !khâ!khâkhâis tsîna
- #khâ!nâ ô!tsamaxûn !kha ra #gari khoena ô!tsamaxûna !khuwigus !nâ-û !loraba !omkhâi kais !aroma
- !aub!ûi!gâ!nans !lanin ge !kharagagu !gâ!gâna ra lama, !narixûn tsî sop-e kairan !aroma !khô#gâ hâse.

Copyright © NACSO 2012; All photos taken in #Khoadi-!Hôas by Steve Felton, Helge Denker & Lucy Kemp; Text: H Denker & Ginger Maunier; Translation: Namtranslations; Layout: H Denker & Gavin Damon; Maps: RAISON (main) & Sylvia Thompson; Charts: Alice Jarvis; Printing: John Meinert Printing

!Nâsa #ans tsî !gâsâsib:  
**#Khoadi-!Hôas Conservancy Office**  
**PO Box 119,**  
**Kamanjab**  
**!lâllawab: +264 (0)67 333017**

## !KHOEN



Khoen hîa !au!ûi!gâs !nâ !lan hân ge !gui aimû!garus a mû!gâ!gauba !lin !khariba #gae#guis !aroma ôhâ. !Nâ !âpeb !hao!nâsigu tsî !hûhâsi !gaugu ge !narisarima-aona kaise a !gâba.

## !KHAIN



!Aub !luigu ge ra !aroma !hûsâulkhâsib !ede #gui!nâgu kaisa tsî !hûsâulkhâsib !omkhâisa !gû!gû. !O-aisase !xa kurus nê !hû!âs dis ge a dana xû !narisarima-aona #gaes !nâ.

## !AUB XAMARIN



!Norasase ra hâma !aub xamarin, ailgause !nain, ge !kharaga harebede ra !khi-û tsî a #hâ#hâsa !narisarima-aona #gaes !nâ.

## !KHÔ!GARASASE !UUGA #GAE#GUIS



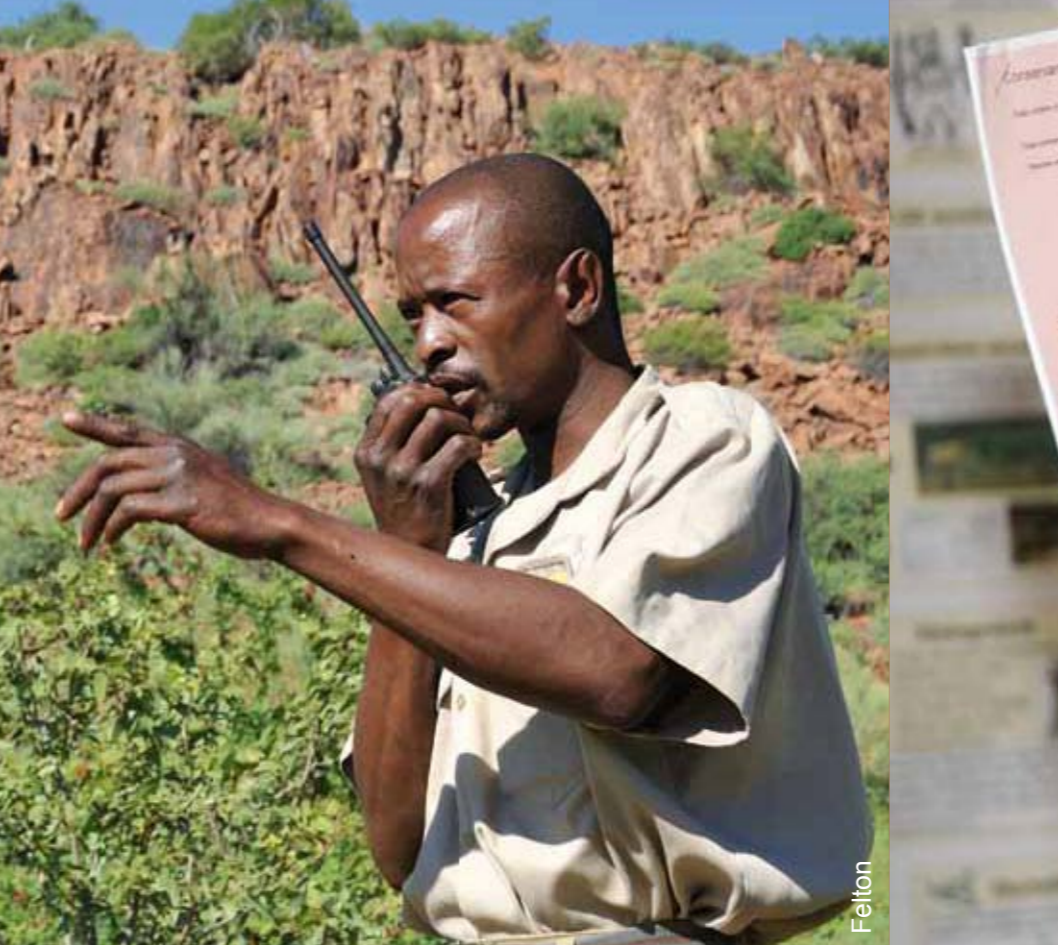
!Aub!ûi!gâs !lan#gâ-aon ge !kharaga û!b !laxasin !nâ ra !hao, ailgause !goa#garib, !hanadis tsî !aub !luiga xû!dibasens.

## !AUB!ÛI!GÂS GE KOMITESA ÔHÂ TSÎ !GAE#GÂSA SISENAOMA TSÎ RA LASA D!GAUGU TSÎ TEXNOLOXIN TSÎ !HÂ!NÂSI #ANS TSÎ !KHÂS!GA RA SISENÛSE RA #GAE#GAE#GUIHE.



!Aub!ûi!gâs di !laxasin ge xamarina !gôas tsî hoalae ra dihe kô!gâdi, !luiga mû#ams !Nae!khaidi #Khanisa ra sisenûses, khoen tsî !aub xamarin !kha hâ !omgude supusupus tsî omkhâisensa ! !khâ kaisa !khô#gâ hâ.

## !HÛHÂSIB XAMARI!ÛI-AUGU GE !AUB!ÛI!GÂS XA !GAE#GÂHE HÂ TSÎ !AUB XAMARIN TSÎ !N! HÂ !LUIGA RA MÛ#AM, TSÎ !GÂ!GÂGA UNUNEN RA #GAE#GUISA RA #NUWIBA.



!Hûhâsib Xamari!ûi-augu ge !aub!ûi!gâs xa !gae#gâhe hâ tsî !aub xamarin tsî !n! hâ !luiga ra mû#am, tsî !gâ!gâga ununen ra #gae#guisa ra #nuwiba.