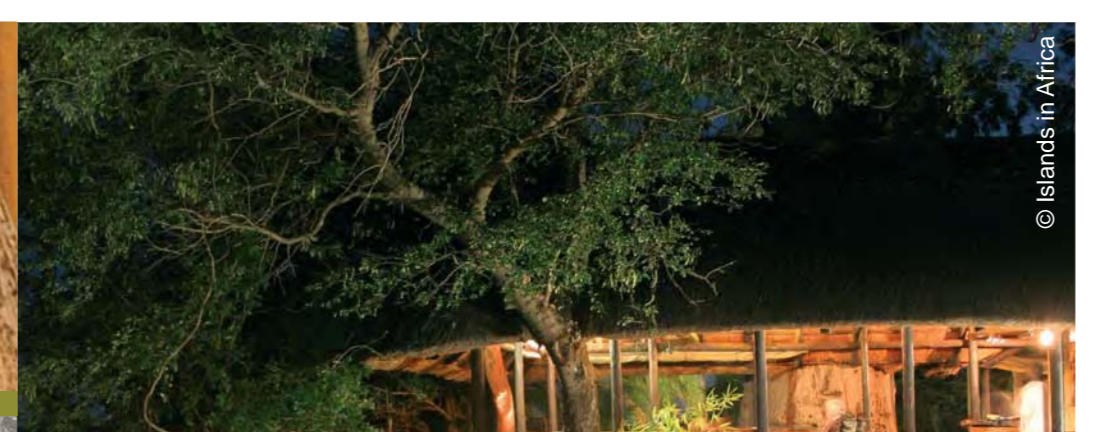


# Sibaka sa sizo sesi babalela limunanu

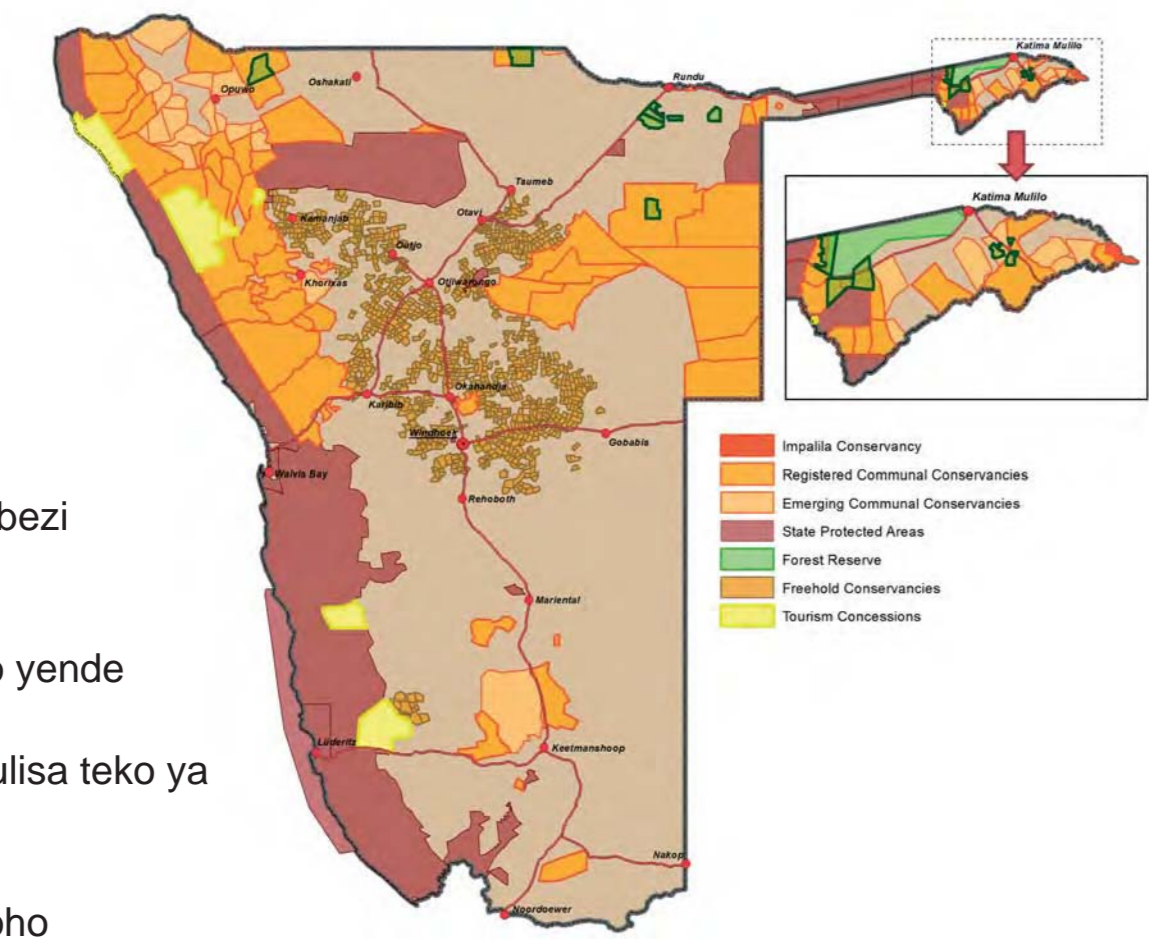
Sifilwe libizo la sioli sa Impalila lelitalusa kuli ki "batu bakwahule"



**Limbule**  
**Linyunywani**  
 Kufumaneha palo ya linyunywani za mifuta-futa ye fita fa 450, kungelelacwalo ni mifuta ye miñati ya linyunywani ze sa fumanehi feela ze cwale ka liñumbi, makaka, liimpololo, litulwatulwa, bonalutota, bonalikwinji, muliatangombe, mbundamusheke, lipato, bosimikatana, bombulwenyi, lingongola, tukatete ni bosakacompole.

## Sibaka sa sizo sesi babalela limunanu ki:

- Katengo ka sicaba kakamaiso kakabupilwe ki mulao kuamana ni zwelopili ya sicaba ni kusebelisa hande lifolofolo ni za bupoti
- Katengo kaka zamaiswa ki sikwata sa batu baba ketilwe kusebeleza maikuto a sicaba
- Sibaka seo sicaba ba fumana teñi lukau loluzwa fa misebezi ya kulima, lifolofolo ni za bupoti
- Sibaka mo palo ya lifolofolo ya ekeza bakeñi sa kamaiso yende
- Mo butokwa bwa limbule za Nyambe bwa ekeza, ni kuhulisa teko ya mubu
- Sibaka seo lisebelezo ni zwelopili likona kusebeza hamoho
- Kalulo ye konwa kusebeliswa mwa lika zeñata kufukuza mifilifili ni kukeza lika ze batiwa ki sicaba kaufela



## Za butokwa ni ze konilwe kuezahala

- 1996 - Mulao wo cincizwe utisize kubupiwa kwa libaka za sizo ze babalela limunanu ni kulumelela si caba sesi pila mwa libaka za sizo kufumana lukau fa lifolofolo ni za bupoti
- 2001 - Kusebelisa mukwa wa patisiko ni kutatuba ze ezahezi (Event Book monitoring system) mwa si baka sa sizo sa Impalila sesi babalela limunanu
- 2005 - Kuñoliwa kwa sibaka sa sizo sa Impalila sesi babalela limunanu mwa kweli ya Ñulule
- 2006 - Kuzibahaza Mukwa wo Sileleza Mifilifili mwahala Batu ni Limunanu mwa sibaka sa sizo sa Impalila sesi babalela limunanu
- 2006 - Kufa tuto kwa limembala za sikwata sa sizo sa Impalila sesi babalela limunanu ka mo kubabalel wa lifolofolo zekataza ni mo kusebelisezwa mbilimbili ye hanisa litou kukena mwa masimu.
- 2007 - Impalila ibile kalulo ya libaka mwa Caprivi mo Kubaliwa Lifolofolo silimo ni silimo



ZE TIŠIWA KI LIMBULE ZA NYAMBE

Za bupoti litisa misebezi ya sifumu ya mifuta-futa. Lipsinisi za makopanelo ze cwale ka Impalila Island Lodge, itisacwalo lukau lwa butokwa, misebezi kuituta ni lituso zeñicwalo.



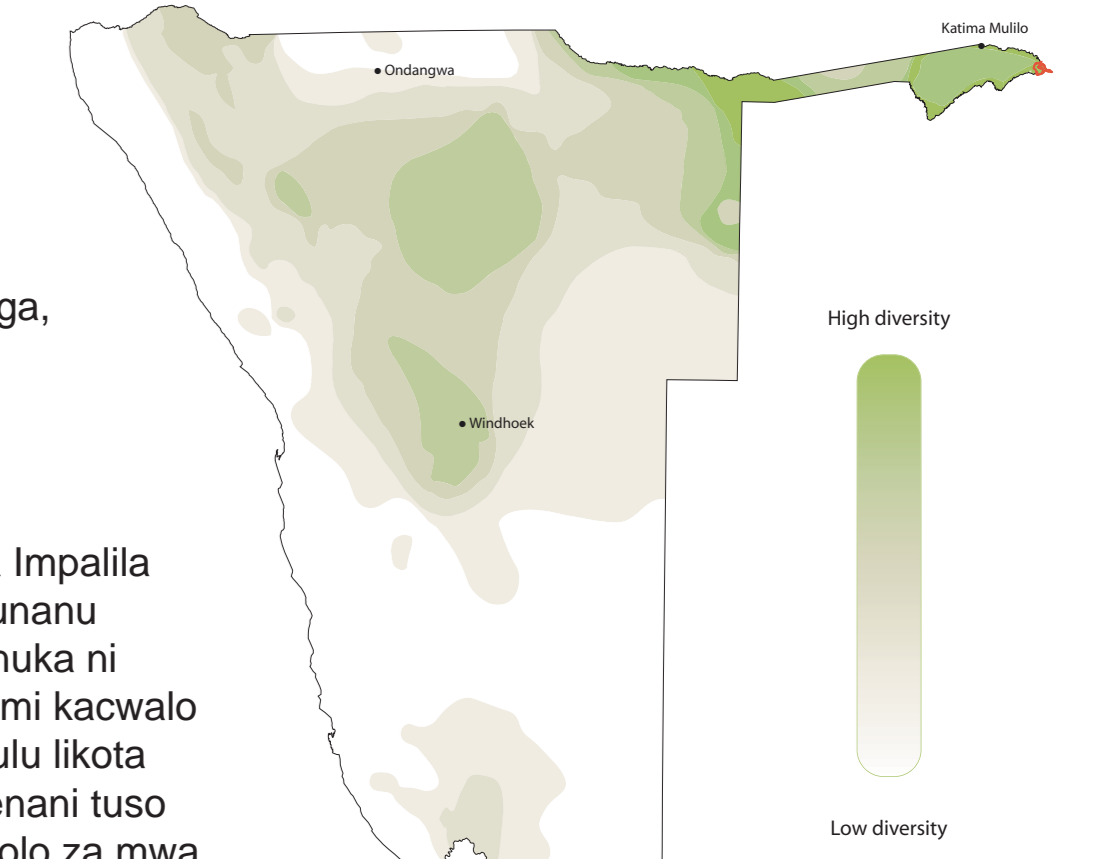
Lipsinisi ze eziwa mwa sibaka sa sizo sesi babalela limunanu, ze cwale ka misebezi ya kuetelela baba shuta litapi, itisa lukau ni misebezi kwa batu.



Kulekisa lika za bukwala za kuikezeza kamazoho ki misebezi ye miñwi ye tusiwa ki sibaka sa sizo sesi babalela limunanu mi itusa kusileleza zibo ya sizo.

## Sibupiwa

Kuzwa nako ya kubupa libaka za sizo ze babalela limunanu, palo ya limunanu mwa mushitu ni mwa mezi ikezezi mwa libaka za sizo. Mwa Impalila palo ya limunanu ze ingelezi ze cwale ka:



## Limela

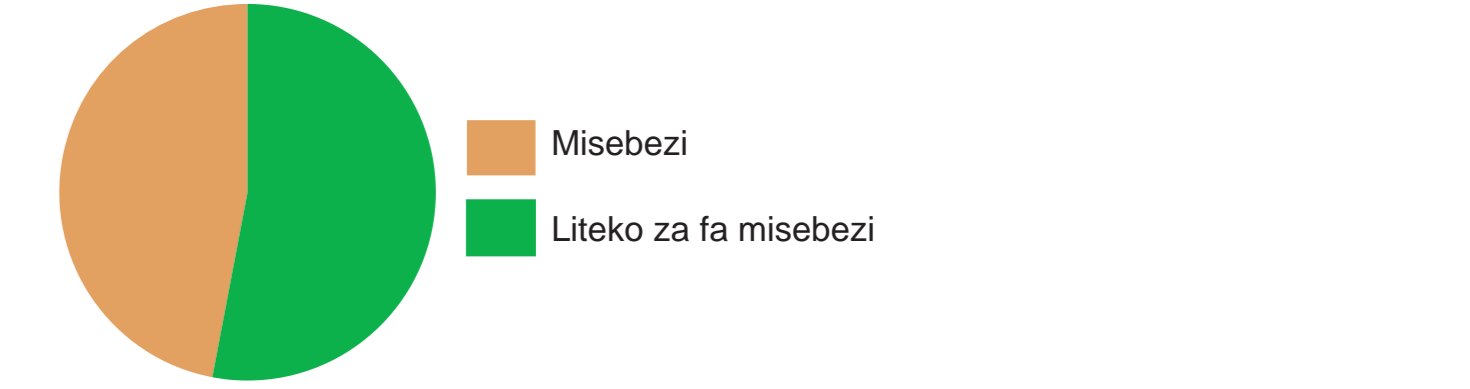
Sibaka sa sizo sa Impalila sesi babalela limunanu sipotolohilwe ki linuka ni mabala a munda mi kacwalo kufumaneha hahulu likota ni limela zeñwi zenani tuso kwa batu ni lifolofolo za mwa mushitu ni ze cwale ka mataka, likuma, mibuyu, makwangala, misikili, mikitokoto ni minjeke.

## Ze fumaneha kwa limbule za Nyambe

Lukau mwa sibaka sa sizo sesi babalela limunanu luzwa mwa:

- Impalila Island Lodge (iii pinsini za makopanelo ni ba Island in Africa)
- Tumelelano ye lumelela kuzuma lifolofolo za mipuzo
- Lisebelezo za kuetelela (lipapali za kushuta, kubuha linyunywani, kuzamaya mwa tulonji, kupotela minzi)
- Kulekisa mañolo a lumelela kuyamba.

Lukau lwa mwa sibaka sa sizo sesi babalela limunanu lusebeliswa fa:



Sibaka sa sizo sesi babalela limunanu sitisa lituso ze shelana kumutu ni kwa sicaba ze cwale ka:

- Kutisa misebezi kulifa lituelo za babeleki
- Kutusa khuta ya Bukalo, ili muhato wa kuamuhela misebezi ni bueteleli bwa khuta
- Kuaba nama ya lifolofolo kwa batu
- Kutusa kulifa litifo za kubabalela sibaka sa sizo sesi babalela limunanu
- Kumbweshafaza lisebeliso za sibaka sa sizo sesi babalela limunanu
- Limembala za sibaka sa sizo sesi babalela limunanu ba fumana lituso ze shelana, kungelelacwalo lituso za masheleñi akuitusisa kwa mikitni ni lipapali ze shelana.

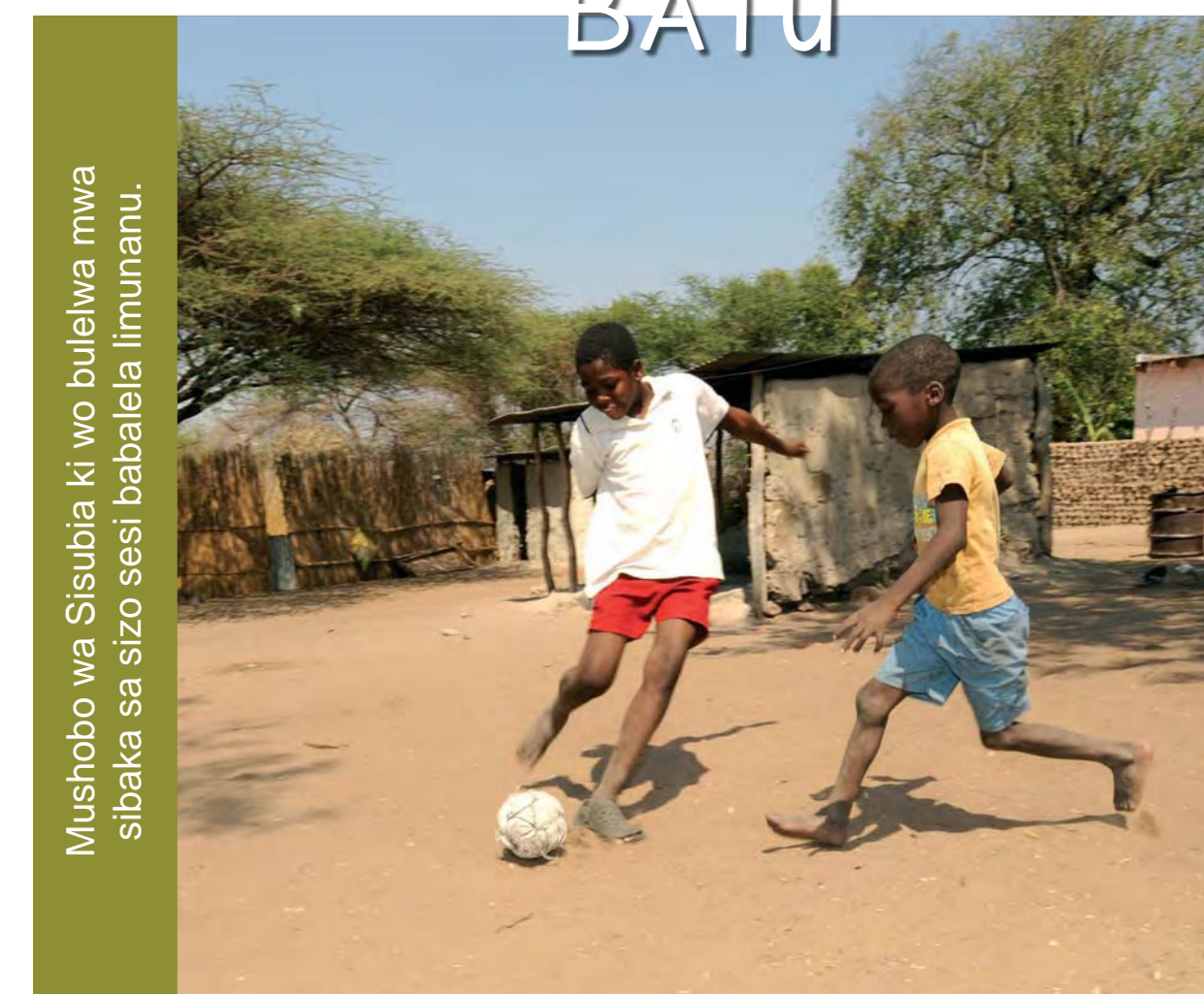
Manzi a fezwi ki Helge ni Ginger Mauney; ni kubakanywa ki Gavin Damon Maswaniso kaufela aswanisizwe ki Helge Denker wa ba Sibaka sa sizo sa Impalila sesi babalela limunanu WWF in Namibia ni ba Islands in Africa

## BATU

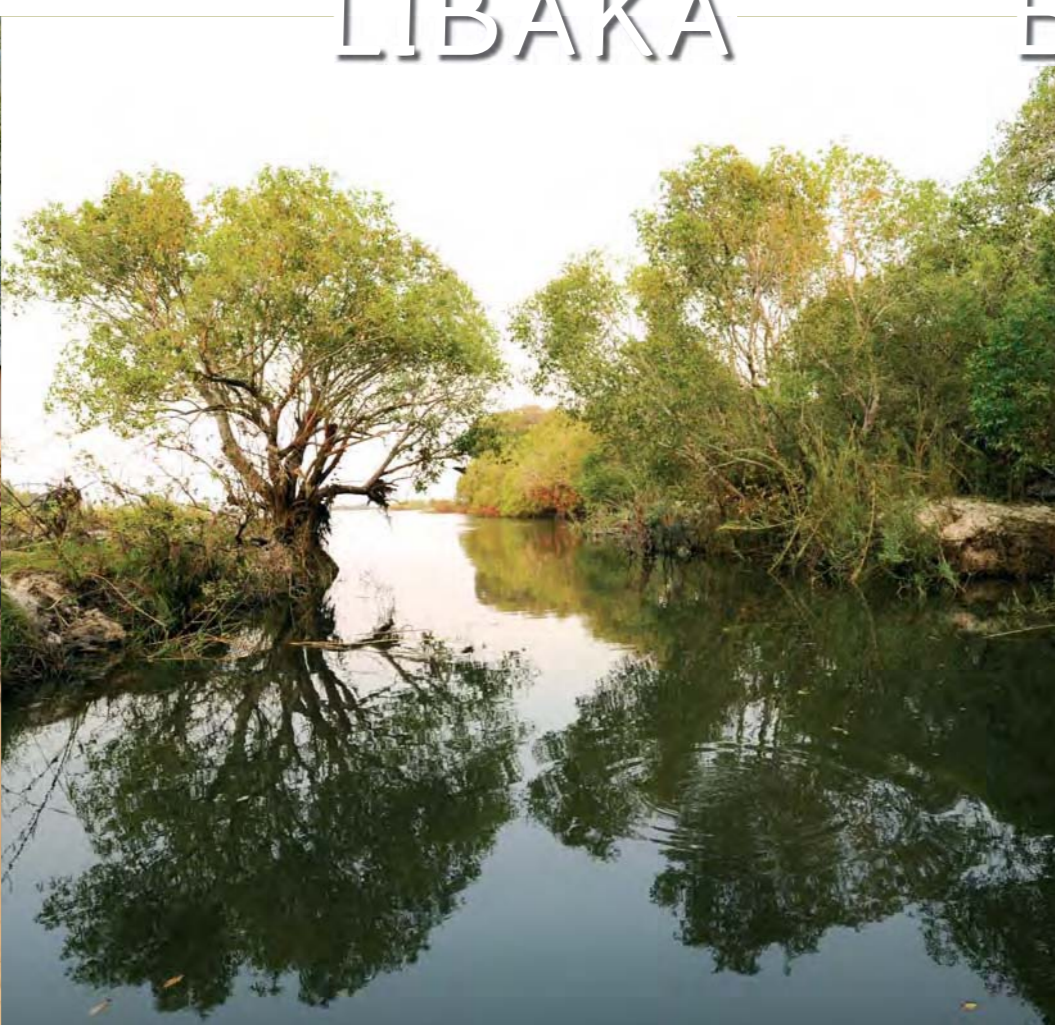
## LIBAKA

## BUPILO BWA NAHEÑI

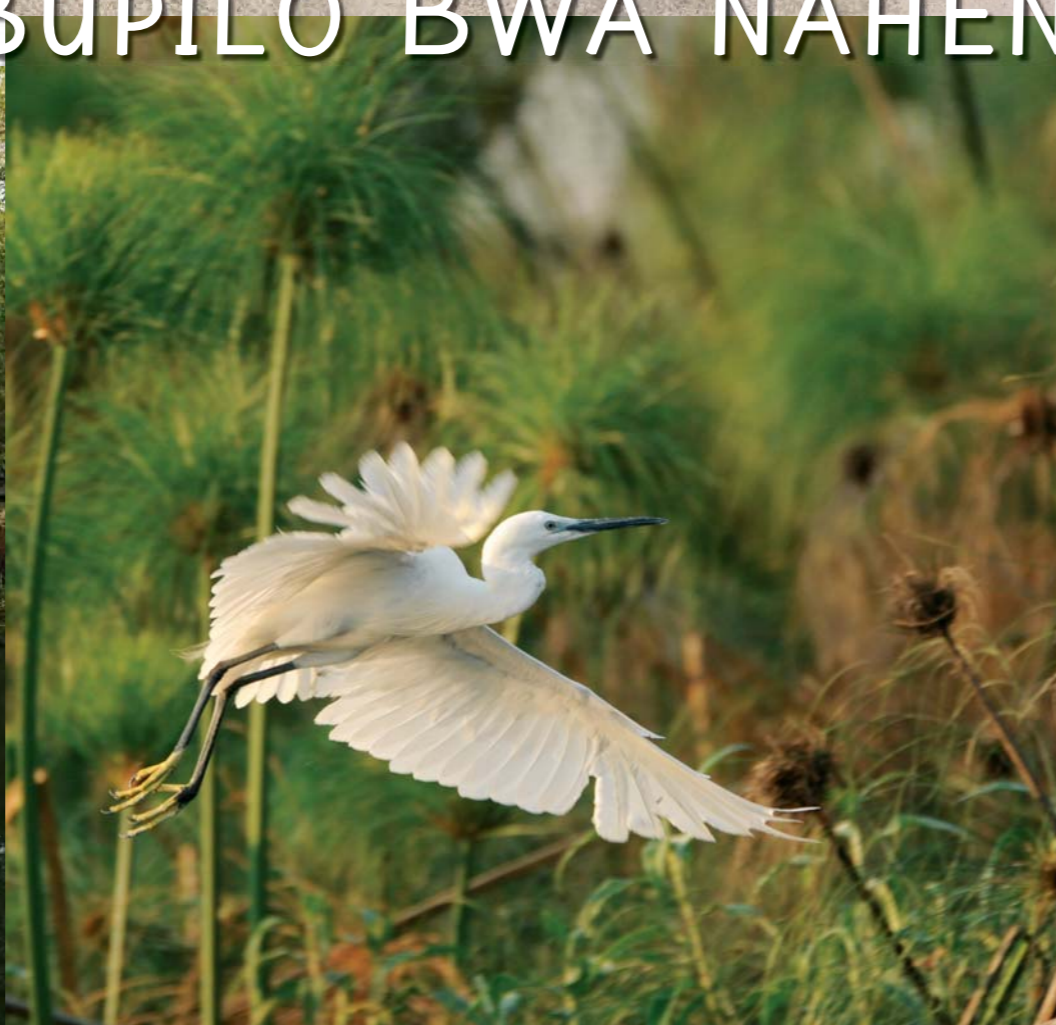
## KAMAISO YENDE YA PABALELO YA LIMBULE



Batu baba pila mwa sibaka sa sizo sesi babalela limunanu baikabela mulelo ulimuñwi wa kamaiso ya sibaka sa bona. Bapoti mwa sibaka batabala hahulu sizo ni mipilelo ya batu.



Limbule za Nyambe litisa misebezi ni kuzwizezapili sifumu mwa sibaka. Bapoti batabala hahulu sibaka mo sibupehezi.



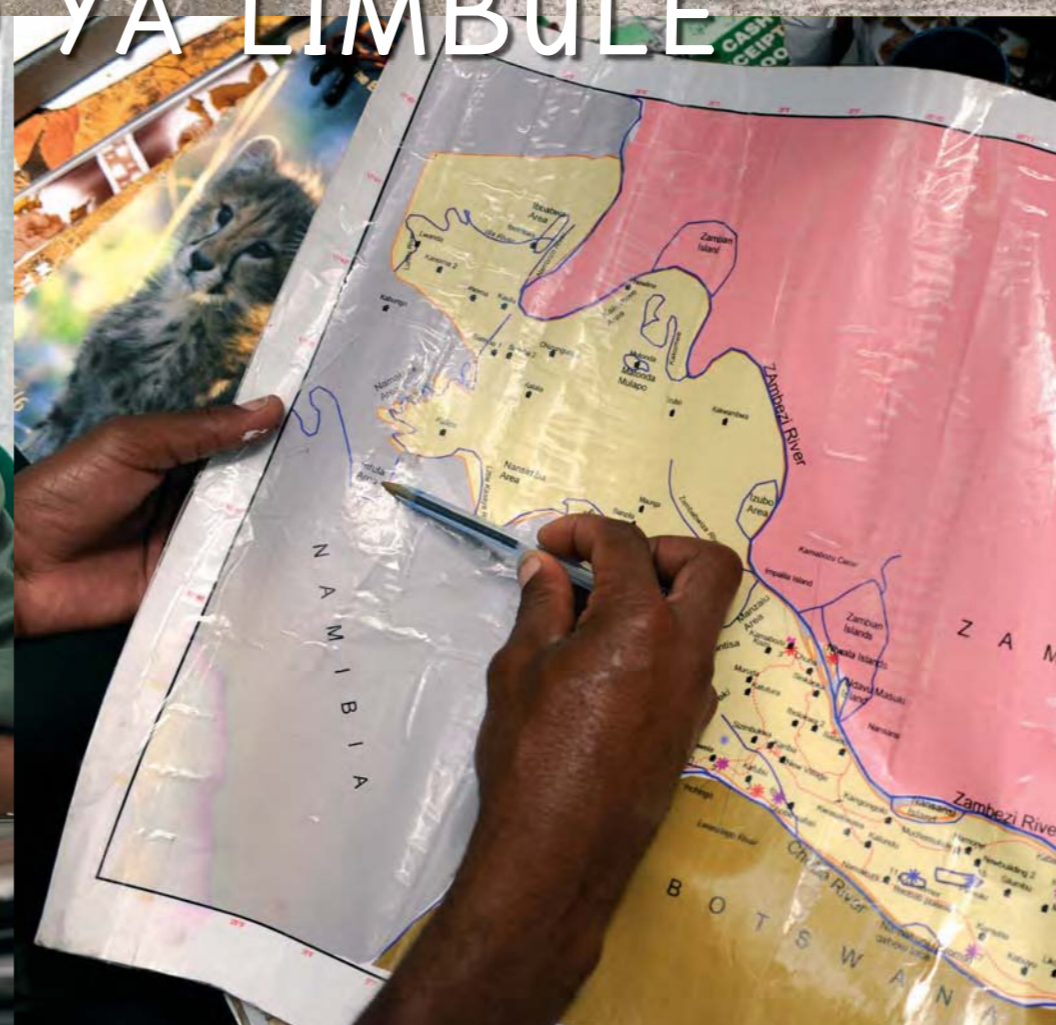
Lifolofolo ze ikamaela mutakafutulele likona kutisa lituso zeñata ni kutisa hahulu bapoti kwa sibaka.



Batu mwa sibaka sa sizo sesi babalela limunanu baeza misebezi ye shutana fo bapilela ye swana sina kulisa likomu, kulima limela ni kusebelisa limbule za Nyambe.



Sibaka sa sizo sesi babalela limunanu sinani katengo ni babeleki mi kamaiso ikopanya mikwa ya sizo ni ya sikuwa hamohocwalo in za bumapangapanga.



Misebezi ye ezahala mwa sibaka sa sizo sesi babalela limunanu ki ye cwale kakubala lifolofolo, kuzamaya batalima ze ezahala, kutatuba kakusebelisa mukwa wa kubona ze ezahezi kufukuza mifilifili mwahala batu ni lifolofolo ni kutisa zwelopili.



Bakanteli ba sizo balifolofolo ni bababona za litapi balatelela mitala ya lifolofolo za mwa mushitu ni kusebelisa zeñwi za limbule ni kubupa mitomo ya kamaiso ye zamaelela ni misebezi ye cwalo.

**Hamubata libiziso kabutungi ni litaba zenca muñolele kwa:**  
**Impalila Conservancy**  
**P.O. Box 2435**  
**Ngweze**  
**Foni: +264 (0) 66 25666**

Mushobo wa Sisubia ki wo buletwa mwa sibaka sa sizo sesi babalela limunanu.